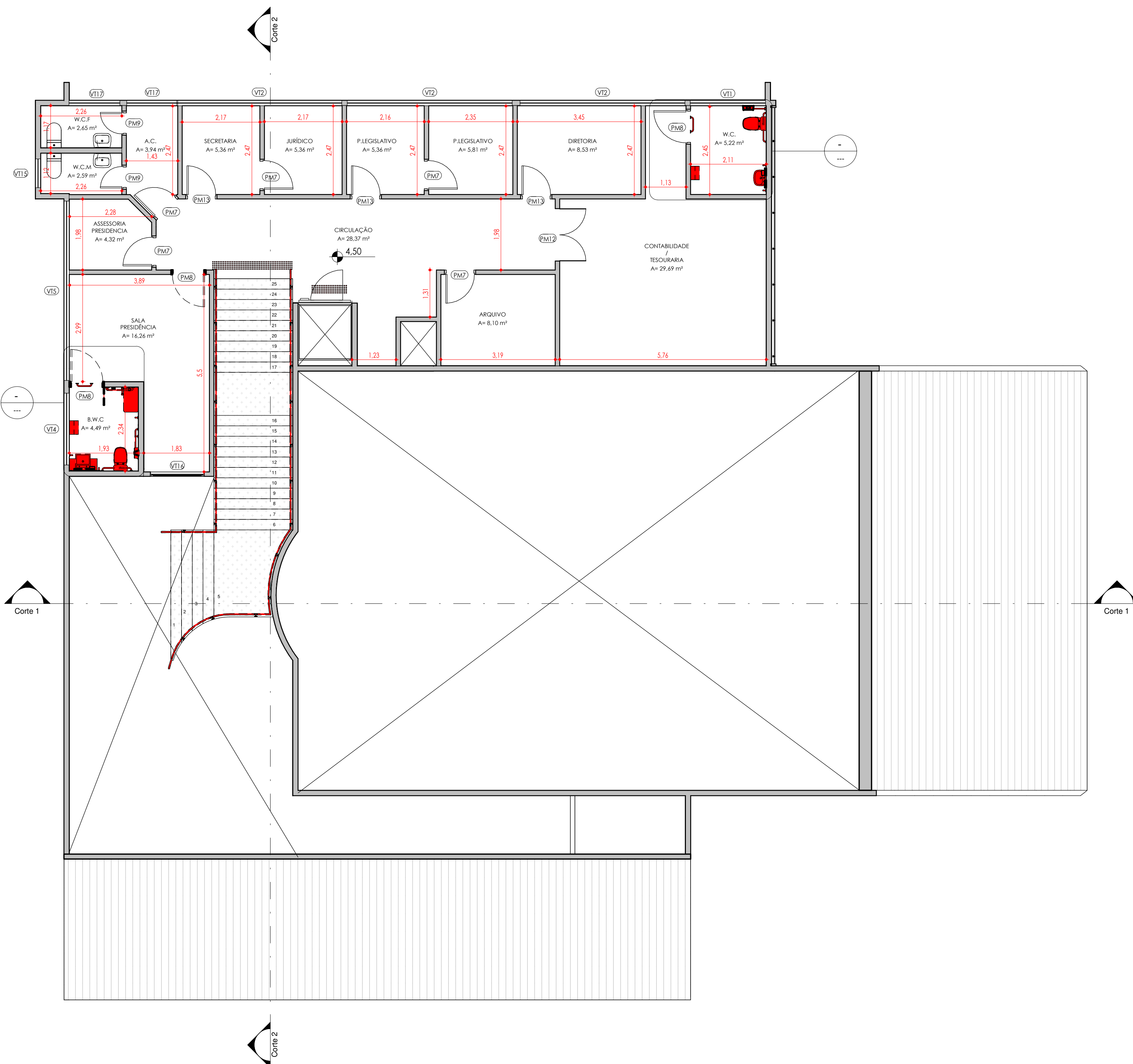





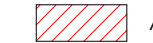
1 PAVIMENTO TÉRREO CONSTRUIR  
1 : 75



2 MEZANINO CONSTRUIR  
1 : 75

QUADRO DE ÁREAS		
Nome	Área	Nível
Ambiente	Não colocado	Não colocado
Ambiente	Não colocado	Não colocado
Gabinete 1	5,85 m²	IMPLANTAÇÃO
Gabinete 2	5,96 m²	IMPLANTAÇÃO
Gabinete 3	5,84 m²	IMPLANTAÇÃO
Gabinete 4	5,57 m²	IMPLANTAÇÃO
Gabinete 5	5,87 m²	IMPLANTAÇÃO
Gabinete 6	5,86 m²	IMPLANTAÇÃO
Gabinete 7	5,85 m²	IMPLANTAÇÃO
Gabinete 8	5,87 m²	IMPLANTAÇÃO
Gabinete 9	5,82 m²	IMPLANTAÇÃO
Gabinete 10	5,16 m²	IMPLANTAÇÃO
Sala de Reuniões	14,22 m²	IMPLANTAÇÃO
Despensa	2,47 m²	IMPLANTAÇÃO
Som	3,58 m²	IMPLANTAÇÃO
Cozinha	10,30 m²	IMPLANTAÇÃO
WC PCD Fem.	3,83 m²	IMPLANTAÇÃO
W.C.F.	10,07 m²	IMPLANTAÇÃO
W.C.M.	8,42 m²	IMPLANTAÇÃO
W.C. P.C.D. Masc.	3,82 m²	IMPLANTAÇÃO
Recepção	4,96 m²	IMPLANTAÇÃO
Hall 3	11,20 m²	IMPLANTAÇÃO
Hall 2	3,21 m²	IMPLANTAÇÃO
Circulação	15,45 m²	IMPLANTAÇÃO
Hall	3,21 m²	IMPLANTAÇÃO
Hall de Acesso	66,21 m²	IMPLANTAÇÃO
Depósito	9,81 m²	IMPLANTAÇÃO
Circulação 01	48,64 m²	IMPLANTAÇÃO
Palco	57,05 m²	IMPLANTAÇÃO
Plenária	189,92 m²	IMPLANTAÇÃO
Almoxarifado	17,14 m²	IMPLANTAÇÃO
Estacionamento	720,23 m²	IMPLANTAÇÃO
Elevador	2,81 m²	IMPLANTAÇÃO
Jardim	232,96 m²	IMPLANTAÇÃO
Jardim	245,05 m²	IMPLANTAÇÃO
Jardim	22,36 m²	IMPLANTAÇÃO
W.C. VEREADORES	8,20 m²	IMPLANTAÇÃO
SALA PRESIDÊNCIA	16,26 m²	MEZANINO
B.W.C	3,83 m²	MEZANINO
ASSESSORIA PRESIDENCIA	4,32 m²	MEZANINO
SECRETARIA	5,36 m²	MEZANINO
JURÍDICO	5,36 m²	MEZANINO
P.LEGISLATIVO	5,36 m²	MEZANINO
P.LEGISLATIVO	5,81 m²	MEZANINO
DIRETORIA	8,53 m²	MEZANINO
W.C.	5,22 m²	MEZANINO
CONTABILIDADE / TESOURARIA	29,69 m²	MEZANINO
ARQUIVO	8,10 m²	MEZANINO
CIRCULAÇÃO	28,37 m²	MEZANINO
A.C.	3,94 m²	MEZANINO
W.C.M	2,59 m²	MEZANINO
W.C.F	2,65 m²	MEZANINO

QUADRO DE JANELAS		QUADRO DE PORTAS	
CÓD.	DIMENSÕES	CÓD.	DIMENSÕES
TI13	1,00x1,00/1,10 (VT13)	P58	PN 140x210
TI14	1,50x1,00/1,10	PA1	120x210
VT1	210x60/150	PM1	140x210
VT2	490x60/150	PM2	145x210
VT3	300x60/150	PM3	145x210
VT4	200x60/150	PM4	210x210
VT5	500x60/150	PM5	200x210
VT6	200x100/110	PM7	80x210
VT11	175x100/110	PM8	90x210
VT12	470x100/110	PM9	60x210
VT15	80x60/150	PM10	60x180
VT16	150x150/40	PM11	200x210 (2)
VT17	140x60/150	PM12	146x210
		PM13	80x210 (2)
		PM18	PN 200x210
		PM19	PN 165x210
		PM20	PN 100x210
		PV1	85x210
		PV2	193x210

LEGENDA DEMOLIR / CONSTRUIR	
 A DEMOLIR / REMOVER	 A DEMOLIR / REMOVER
 A CONSTRUIR / NOVO	 A CONSTRUIR / NOVO

NOTAS:  
1. As cotas não dimensionadas em projeto deverão seguir a NBR 13.531 e NBR 6492 - Representação e Elaboração de Projetos de Edificação.  
2. O projeto foi desenvolvido baseado nas NBR 9050 - Acessibilidade e edificações, mobiliário, espaços e equipamentos urbanos.  
3. Toda cota indicada é sujeita a confirmação na obra.





CÂMARA MUNICIPAL DE MIRACATU

PROPRIETÁRIO:  
CÂMARA MUNICIPAL DE MIRACATU

ENDEREÇO DA OBRA:  
AVENIDA WASHINGTON LUIZ, 200 - CENTRO  
MIRACATU - SP

RTT:  
A EMITIR

REVISÃO:  
R00

DESENHADO POR:  
PATRICIA XAVIER

TÍTULO:  
PROJETO DE ADEQUAÇÃO DE ACESSIBILIDADE  
NO EDIFÍCIO SEDE DA CÂMARA MUNICIPAL DE  
MIRACATU

ETAPA:  
PROJETO BÁSICO

APROVADO POR:  
BRUNO CITRON

RESPONSÁVEL:  
CITPLAN ENGENHARIA LTDA  
CREA 2081134 - CAU 38590-5  
CNPJ 26.460.838/0001-41

DATA:  
02/2025

RESPONSÁVEL TÉCNICO:  
ANA R. CITRON  
ARQUITETA - CAU - SP  
A140614-0

CONTEÚDO:  
PVTO. TÉRREO E MEZANINO CONSTRUIR

ESCALA:  
Como indicado

ARQUIVO CITPLAN:  
AQ-PB-CÂMARA.R00

ANOTAÇÕES

FOLHA:  
AQ-03